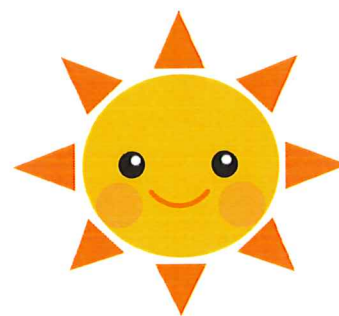
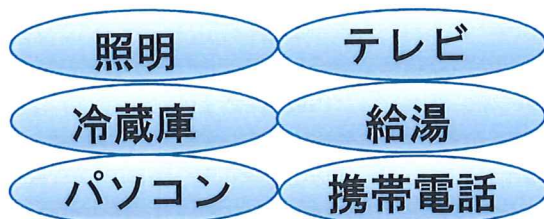




災害時に安心のスマートハウスに!

突然電気がストップしても**太陽光発電**と**蓄電池**で、
自動的に下記等の**必需品**に電力を供給します!



スマートハウスで光熱費を大幅削減!

● 太陽光発電システム

無限の太陽光エネルギーを活用して環境にも家庭にも大きく貢献!
太陽光には**値上げ**も、**請求書**も発生しません!

地球温暖化の原因であるCO²の発生も無く、5.48KWの発電は杉の木279本の植林に相当した**酸素**を放出します。

年間約3,906Kg-CO²も削減!

● リチウムイオン蓄電池

太陽光発電で発生した電気や、深夜の安い電気を蓄電して日中の高い電気の時間帯に放電する事で**自給自足**を促進します!

● IHクッキングヒーター

炎が無いので**火災の心配**が無く、高火力で掃除が簡単!

● エコキュート

大気熱を吸収圧縮して、天気に関係なく1年中お湯を沸かしCO²を発生しない**地球環境**にやさしい給湯機です!

お気軽にご相談下さい。設計見積もりは無料です!



早めの設置が絶対お得！

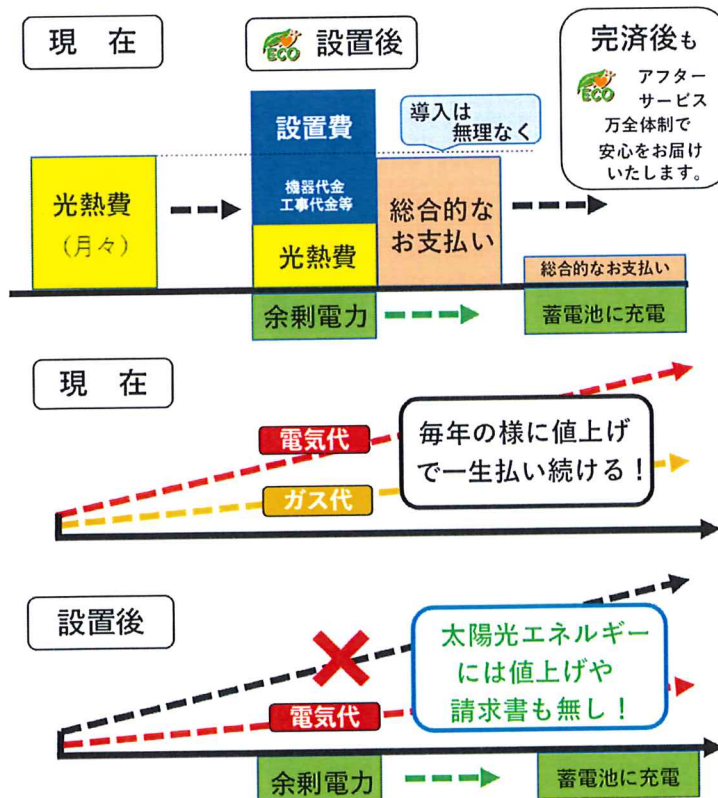
一生払い続ける光熱費なんと30年間で

5,616,000円+値上げ分を支払う！！

3人世帯の一般家庭での光熱費の総支払額						
重要：下記の光熱費には年々の値上り分は含まれておりません！！						
光熱費（円）	1 カ月	1年	10年	15年	20年	30年
電気	10,500	126,000	1,260,000	1,890,000	2,520,000	3,780,000
ガス	5,100	61,200	612,000	918,000	1,224,000	1,836,000
支払合計	15,600	187,200	1,872,000	2,808,000	3,744,000	5,616,000
スマートハウスの場合の総支払額						
光熱費（円）	1 カ月	1年	10年	15年	20年	30年
支払	光熱費ゼロも夢ではありません。					

スマートプランとは？

電力の自由化に伴い、『**実量制：スマートプラン**』が導入されました。このプランの電力算出方法は**電力使用ピーク時の使用電力量**から算出される為に、深夜早朝の安い時間帯に充電を行い、**割高な日中に放電**することで、**ピーク電力**が低減できますので基本料金が安くなり**大変お得なプラン**です。



問い合わせ先

施工実績25年

カンキョー株式会社

〒178-0063 東京都練馬区東大泉7-21-39

☎ 03-5933-3611 FAX 03-5933-3617

E-mail info@kankyohcc.co.jp